

Provite Defense est un biostimulateur à action fongicide et bactéricide. Il peut être utilisé comme traitement des semences ou en application foliaire.

Effet

- **Activation du système de défense naturel** de la plante grâce à l'intégration de molécules naturelles qui agissent comme des éliciteurs et se lient aux protéines réceptrices dans la membrane cellulaire.
- Induction de ROS (espèces réactives de l'oxygène) et **confinement de la croissance du pathogène** à une petite zone de la plante. Les cellules infectées meurent et le pathogène ne peut plus se multiplier.
- **Effet bénéfique** sur la **communauté microbienne** de la rhizosphère de la plante.

Domaine d'application

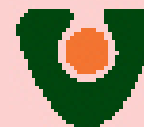
- En **céréales**, contre les maladies fongiques et bactériennes
- **Pommes de terre**, *mildiou*, les maladies fongiques, ainsi que contre les bactéries
- Dans la **viticulture**, contre *l'oïdium*, *le mildiou* et les maladies fongiques, ainsi que les bactéries
- Dans la **culture des baies**, contre les maladies fongiques et les bactéries
- **Maraîchère**, contre l'oïdium, les maladies fongiques et les bactéries
- **Arboriculture**, contre maladies fongiques et bactéries
- **Herbes aromatiques**, contre les maladies fongiques et les bactéries

Avantages vs autres produits phytosanitaires

pas de délais d'attente, pas de pollution des eaux,
pas de marchandises dangereuses

 **Blue Agro GmbH**

produit biologique autorisé



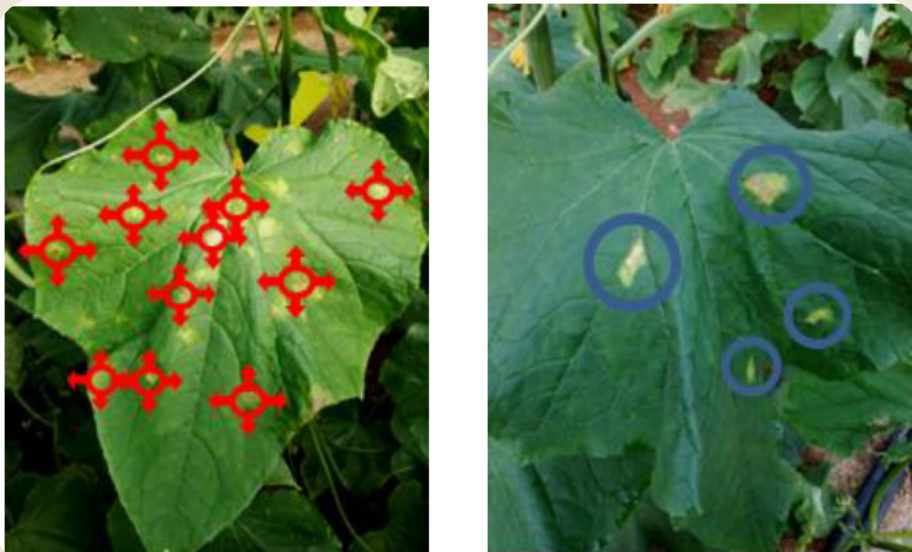
vellsam

PROVITE[®]
DEFENSE

VEGETAL PROTECTION BY VELLSAM


PROVITE[®]

Essai sur feuilles de concombre



Traitement après une première infection par l'oïdium

Image de gauche : sans traitement

Image de droite : après traitement : les lésions sont encapsulées et aucune nouvelle lésion n'est apparue

Le traitement a été effectué après la première infection sur la feuille. Photos prises 7 jours plus tard. Provite Defense a activé les défenses immunitaires et aucune nouvelle infection n'a pu se produire.

Dosage Application par pulvérisation

2 l par ha à intervalles de 10 à 15 jours, max. 10 traitements (max. 20 l par ha et par an)

Dosage pour traitement des semences

5 l dans 100 l d'eau avant le semis ou la plantation

Application



Céréales : traitement des semences ou foliaire jusqu'au stade BBCH 71 (peu avant la maturité laiteuse)

Pommes de terre : avant plantation ou foliaire jusqu'au stade BBCH 89 (peu avant la récolte)

Betteraves sucrières : jusqu'au stade BBCH 39 (peu avant la récolte)

Arboriculture : jusqu'au BBCH 73 (stade T ; cerises jusqu'après rougissement)

Baies : jusqu'au stade BBCH 73

Légumes : jusqu'au stade BBCH 89

Vigne : possible jusqu'au stade BBCH 85 (Wramollissement des baies)