

Provite Defense ein Biostimulator, mit fungizider und bakterizider Wirkung. Es kann als Saatgutbeizmittel oder zur Blattanwendung verwendet werden.

Wirkung

- **Aktivierung** des angeborenen **Abwehrsystems** der Pflanze dank der Einbindung natürlicher Moleküle, die als Elictor wirken und an die Rezeptorproteine in der Zellmembran binden.
- Induzierung von ROS (reaktiven Sauerstoffspezies) und **Eindämmung des Pathogenwachstums** auf einen kleinen Bereich der Pflanze. Die befallenen Zellen sterben ab und der Pathogen kann sich nicht mehr vermehren.
- Vorteilhafte **Wirkung auf die mikrobielle Gemeinschaft** der Rizosphäre der Pflanze

Anwendungsbereich

- Im **Getreide** gegen Pilzkrankheiten und Bakterien
- Bei **Kartoffeln** gegen Pilzkrankheiten wie **Krautfäule**, und auch gegen Bakterien
- Im **Weinbau** gegen Pilzkrankheiten wie **Echten und Falschen Mehltau** und auch gegen Bakterien
- Im **Beerenbau** gegen Pilzkrankheiten und Bakterien
- Im **Gemüsebau** gegen Pilzkrankheiten, auch gegen Mehltau und gegen Bakterien
- Im **Obstbau** gegen Pilzkrankheiten und Bakterien
- Im **Kräuteranbau** gegen Pilzkrankheiten und Bakterien

Vorteile gegenüber anderen PSM

keine Wartezeiten
keine Gewässerbelastungen
kein Gefahrgut

 **Blue Agro GmbH**



vellsam

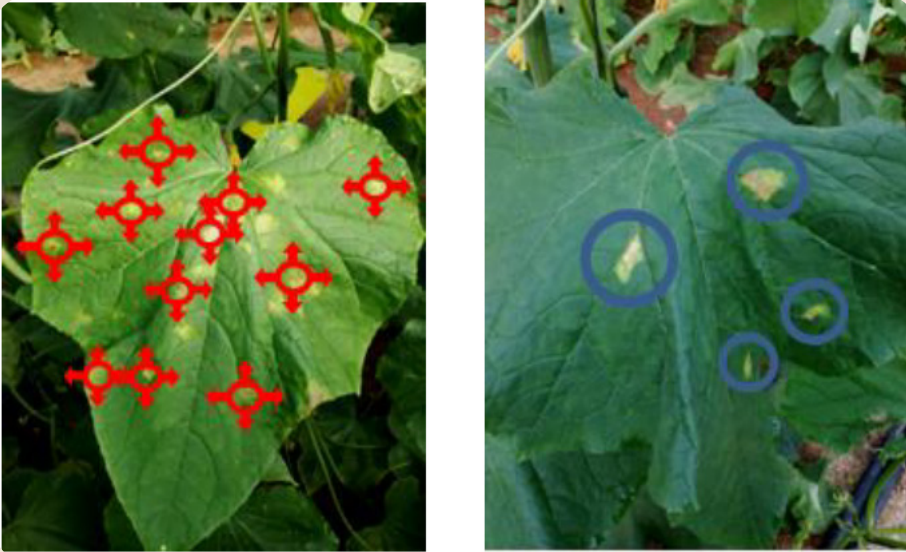
PROVITE[®]
DEFENSE

VEGETAL PROTECTION BY VELLSAM



PROVITE[®]

Versuch an Gurkenblätter



Behandlung nach Erstinfektion mit Mehltau

linkes Bild: ohne Behandlung
rechtes Bild: nach Behandlung: Läsionen werden abgekap-
selt und es sind keine neuen Läsionen entstanden

Die Behandlung erfolgte nach Erstinfektion auf dem Blatt.
Aufnahmen 7 Tage später. Provite Defense aktivierte die
Abwehrkraft und es konnten keine Neuinfektionen mehr
stattfinden.

Dosierung Spritzanwendung

2 lt pro ha im Abstand von 10 bis 15 Tagen,
max 10 Behandlungen (max 20lt pro ha und Jahr)

Dosierung Beizen

5 lt in 100 lt Wasser vor Saat oder vor dem Legen

Anwendung



Getreide: Saatgutbeizung oder Spritzan-
wendung bis BBCH 71
(kurz vor Milchreife)

Kartoffeln: Beizen vor dem Legen oder
Spritzanwendung bis BBCH 89
(kurz vor Ernte)

Zuckerrüben: bis BBCH 39
(kurz vor Ernte)

Obst: bis BBCH 73
(T-Stadium, Kirschen bis nach Röteln)

Beeren: bis BBCH 73

Gemüse: bis BBCH 89

Reben: bis BBCH 85 möglich
(Weichwerden Beeren)